



HOCHBAU / TIEFBAU  
GARTENBAU / LANDSCHAFTSBAU


BAUMA 2025

DIE ATTRAKTIVEN  
MESSEANGEBOTE

VON HUMBAUR



**JETZT ENTDECKEN!**

 Aktionsangebote nur gültig  
in Deutschland und Österreich  
bis 15.05.2025.

**HUMBAUR**  
**EINFACH STARK**  
**BAUMA 2025**  
**DIE ATTRAKTIVEN MESSEANGEBOTE**  
**VON HUMBAUR**  
 HOCHBAU / TIEFBAU  
 GARTENBAU / LANDSCHAFTSBAU

**RUND 40 JAHRE ERFAHRUNG**

Seit rund 40 Jahren gehören wir zu den führenden Herstellern von PKW-Anhängern. Weit über 1.200.000 Anhänger haben seit der Gründung unser Firmengelände verlassen. Inzwischen fertigen wir jedes Jahr um die 60.000 Stück. Diesen Erfahrungsschatz erkennen Sie an jedem unserer Anhänger wieder.

**HOHE QUALITÄT**

Robust und langlebig – so muss ein Anhänger sein. Wir erreichen dieses Ziel mit hervorragenden Komponenten und erstklassiger Verarbeitung. Ehe wir einen Anhänger ausliefern, prüfen wir jeden auf Herz und Nieren.

**VIelfÄLTIGE TRANSPORTLÖSUNGEN**

Unser Angebot deckt ein besonders weites Einsatzgebiet ab. Bei uns finden Sie für unterschiedlichste Anwendungen das passende Modell. Wählen Sie zwischen einem zulässigen Gesamtgewicht von 750 kg bis zu 55 t.

**GROSSE AUSWAHL AN ZUBEHÖR**

Mit vielen passenden Zubehörteilen können Sie die umfassende Serienausstattung gemäß Ihren speziellen Anforderungen erweitern.

**KUNDENSERVICE, AUF DEN SIE SICH VERLASSEN KÖNNEN!**

Ihr Fachhändler in der Nähe betreut Sie mit Ihrem Anhänger bis 3,5 t. Besitzer von Anhängern ab 7,5 t Gesamtgewicht können unseren Direktservice nutzen. Ob Sie ein Ersatzteil benötigen oder eine Frage zum Gebrauch haben – wir und Ihr Händler vor Ort sind für Sie da. Für viele Produkte aus dem Schwerlast-Bereich bestehen zusätzliche Leistungen und Services!



HS mit Parabelfederung



HTK mit Stahlbordwänden schwarz

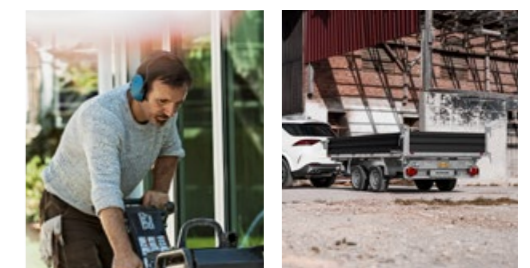


HUK

HTK mit feuerverzinkten Stahlbordwänden



Der HTK kann mit wenigen Handgriffen rückwärts und seitlich abkippen.



**LKW-ANHÄNGER MIETEN STATT KAUFEN**  
[www.humbaur.com/de/lp/rent-pro](http://www.humbaur.com/de/lp/rent-pro)



**HUMBAUR**  
**EINFACH STARK**  
 HOCHBAU / TIEFBAU  
 GARTENBAU / LANDSCHAFTSBAU

BAUMA 2025  
**DIE ATTRAKTIVEN MESSEANGEBOTE**  
 VON HUMBAUR

# DER HTK

Der Dreiseitenkipper HTK überzeugt nicht nur durch unsere gewohnt hohen Qualitätsansprüche. Er ist mit einer praktischen Handpumpe ausgestattet, die Sie bei Bedarf auch jederzeit durch eine elektrische Hydraulikpumpe ersetzen können. Ab einem zulässigen Gesamtgewicht von 3.000 Kilogramm ist die Elektro- und Handpumpe serienmäßig im Anhänger verbaut. So wird das Abkippen Ihres Ladeguts nicht mehr zur Herausforderung, sondern zum Kinderspiel.



Profi-Power für echte Profis

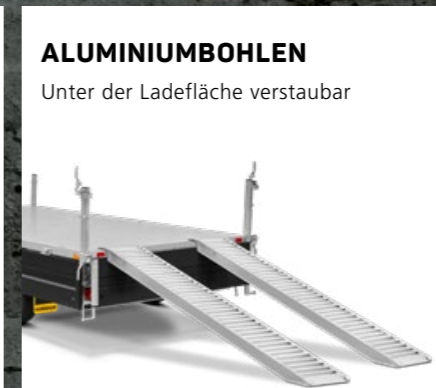
## Der HTK – einfach überzeugend

- ✓ **Unverwüstlich**  
 V-Zugdeichsel, Kippbrücke und Fahrgestell  
 Im Tauchbad feuerverzinkt  
 Kippbrücke aus Stahl, aus einem Stück gefertigt
- ✓ **Flexibel**  
 komplett abnehmbare Bordwände,  
 hintere Klappe pendelbar,  
 zu drei Seiten abkippar

## Zubehör Highlights



**TELESKOP-KURBELSTÜTZEN**  
 Optimale Standfestigkeit, abklappbar



**ALUMINIUMBOHLEN**  
 Unter der Ladefläche verstaubar



**STAHLGITTERAUFSATZ**  
 Perfekt für Garten- und Landschaftsbau



**STAHLBORDWÄNDE SCHWARZ**



**FEUERVERZINKTE STAHLBORDWAND, 400 mm hoch**  
 Noch mehr Stabilität für schwere Ladungen



**HDrive P**  
**PARABELFEDER**  
 Geringer Federweg, maximaler Komfort

**i**  
 Die Parabelfederung beim Dreiseitenkipper HTK sorgt für die Extraportion Fahrkomfort, Sicherheit und Robustheit. Durch eine gleichmäßige Verteilung der Last werden Straßenunebenheiten auch in voll beladenem Zustand optimal ausgeglichen und eine perfekte und stabile Straßenlage ist gewährleistet. Die Robustheit der Parabelfederung begünstigt eine extra lange Lebensdauer.

## ✓ Durchdachte Bedienbarkeit und Funktionalität



**HUMBAUR**  
**EINFACH STARK**  
 HOCHBAU / TIEFBAU  
 GARTENBAU / LANDSCHAFTSBAU

**BAUMA 2025**  
**DIE ATTRAKTIVEN MESSEANGEBOTE**  
**VON HUMBAUR**

**schon ab 3.290,-**

# Rückwärtskipper HUK

Qualitativ und einfach. Unsere Kipper machen im Garten oder auf der Baustelle eine gute Figur.



**HUK**



**HUK 152314** nur **3.290,-**  
Innenmaß 2300 x 1400 x 300 mm  
 zul. GG 1500 kg  
statt 3.849,-

**HUK 152715** nur **3.490,-**  
Innenmaß 2680 x 1500 x 300 mm  
 zul. GG 1500 kg  
statt 4.068,-

**HUK 182715** nur **3.849,-**  
Innenmaß 2680 x 1500 x 300 mm  
 zul. GG 1800 kg  
statt 4.535,-

**HUK 202715** nur **3.790,-**  
Innenmaß 2680 x 1500 x 300 mm  
 zul. GG 2000 kg  
statt 4.508,-

**HUK 272715** nur **3.990,-**  
Innenmaß 2680 x 1500 x 300 mm  
 zul. GG 2700 kg  
statt 4.730,-

**HUK 273117** nur **4.490,-**  
Innenmaß 3140 x 1750 x 300 mm  
 zul. GG 2700 kg  
statt 5.280,-

**HUK 303117** nur **4.890,-**  
Innenmaß 3140 x 1750 x 300 mm  
 zul. GG 3000 kg  
statt 5.785,-



**+ ZUBEHÖR**

- für HUK xx2314
- Stahlgitteraufsatz** 600 mm nur **1.049,-**  
statt 1.209,-
- Alublechaufsatz** 600 mm nur **1.129,-**  
statt 1.332,-
- E-Pumpe und Nothandpumpe** nur **959,-**  
statt 1.128,-
- Flex-E-Pumpe** nur **199,-**  
statt 233,-
- Stützfüße** nur **149,-**  
statt 180,-

- für HUK xx2715
- Stahlgitteraufsatz** 600 mm nur **1.070,-**  
statt 1.259,-
- Alublechaufsatz** 600 mm nur **1.190,-**  
statt 1.397,-
- E-Pumpe und Nothandpumpe** nur **959,-**  
statt 1.128,-
- Flex-E-Pumpe** nur **199,-**  
statt 233,-
- Stützfüße** nur **149,-**  
statt 180,-

- für HUK xx3117
- Stahlgitteraufsatz** 600 mm nur **1.095,-**  
statt 1.314,-
- Alublechaufsatz** 600 mm nur **1.390,-**  
statt 1.638,-
- E-Pumpe und Nothandpumpe** nur **959,-**  
statt 1.128,-
- Stützfüße** nur **149,-**  
statt 180,-

E-Pumpe und Nothandpumpe



HUK mit Flex-E-Pumpe

Weiteres Zubehör auf Anfrage und unter [humbaur.com](http://humbaur.com)

**Finanzierung gefällig?**  
 Wir erstellen Ihnen gerne ein auf Sie zugeschnittenes Finanzierungsangebot!

Haben Sie Fragen oder wünschen Sie eine persönliche Beratung? Wir freuen uns über Ihre Kontaktaufnahme!

Aktionsangebote nur gültig in Deutschland und Österreich bis 15.05.2025.

Telefonisch unter **0821 / 24 929 - 0** oder per E-Mail an [vertrieb@humbaur.com](mailto:vertrieb@humbaur.com)

**Finanzierung gefällig?**  
 Wir erstellen Ihnen gerne ein auf Sie zugeschnittenes Finanzierungsangebot!

Haben Sie Fragen oder wünschen Sie eine persönliche Beratung? Wir freuen uns über Ihre Kontaktaufnahme!

Aktionsangebote nur gültig in Deutschland und Österreich bis 15.05.2025.

Telefonisch unter **0821 / 24 929 - 0** oder per E-Mail an [vertrieb@humbaur.com](mailto:vertrieb@humbaur.com)

\*Empfohlener VK Preis inkl. gesetzlicher MwSt., zzgl. Frachtkosten sowie Fahrzeugpapiere. Alle Preisangaben sind unverbindliche Preisempfehlungen des Herstellers. Nur bei teilnehmenden Händlern. Die technischen Daten verstehen sich als ca.-Angaben und beziehen sich auf das Serienfahrzeug ohne Zubehör. Für Irrtümer wird keine Haftung übernommen. Abbildungen ähnlich, manche Abbildungen zeigen abweichende Ausstattung oder Sonderausstattung. Stand 04/2025\_V1

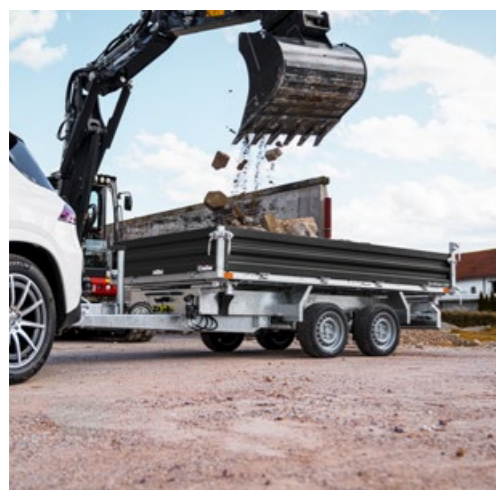
\*Empfohlener VK Preis inkl. gesetzlicher MwSt., zzgl. Frachtkosten sowie Fahrzeugpapiere. Alle Preisangaben sind unverbindliche Preisempfehlungen des Herstellers. Nur bei teilnehmenden Händlern. Die technischen Daten verstehen sich als ca.-Angaben und beziehen sich auf das Serienfahrzeug ohne Zubehör. Für Irrtümer wird keine Haftung übernommen. Abbildungen ähnlich, manche Abbildungen zeigen abweichende Ausstattung oder Sonderausstattung. Stand 04/2025\_V1

**HUMBAUR EINFACH STARK**  
**BAUMA 2025 DIE ATTRAKTIVEN MESSEANGEBOTE VON HUMBAUR**  
 HOCHBAU / TIEFBAU  
 GARTENBAU / LANDSCHAFTSBAU

schon ab **5.390,-**

# Dreiseitenkipper HTK

Unverwüstlich und flexibel –  
 so wird das Abkippen zum Kinderspiel.



**+ ZUBEHÖR**

für HTK xxxx.27

- Aluminiumbohlen** mit 1,9 t Tragkraft, 2465 mm lang nur **729,-** statt 867,-
- Teleskop-Kurbelstützen** 2 Stk., mit Montageteilen lose nur **189,-** statt 223,-
- Stahlgitteraufsatz** 600 mm nur **1.070,-** statt 1.259,-
- Alublechaufsatz** 600 mm nur **1.189,-** statt 1.397,-

für HTK xxxx.31

- Aluminiumbohlen** mit 2,8 t Tragkraft, 2650 mm lang nur **729,-** statt 867,-
- Teleskop-Kurbelstützen** 2 Stk., mit Montageteilen lose nur **189,-** statt 223,-
- Stahlgitteraufsatz** 600 mm nur **1.095,-** statt 1.314,-
- Alublechaufsatz** 600 mm nur **1.390,-** statt 1.638,-



Aluminiumbohlen dürfen nur in Verbindung mit einer Heckabstützung verwendet werden.

für HTK xxxx.37

- Aluminiumbohlen** mit 2,8 t Tragkraft, 2650 mm lang nur **729,-** statt 867,-
- Teleskop-Kurbelstützen** 2 Stk., mit Montageteilen lose nur **189,-** statt 223,-
- Stahlgitteraufsatz** 600 mm nur **1.150,-** statt 1.353,-
- Alublechaufsatz** 600 mm nur **1.530,-** statt 1.801,-

für HTK xxxx.41

- Aluminiumbohlen** mit 2,8 t Tragkraft, 2650 mm lang nur **729,-** statt 867,-
- Teleskop-Kurbelstützen** 2 Stk., mit Montageteilen lose nur **189,-** statt 223,-
- Stahlgitteraufsatz** 600 mm nur **1.255,-** statt 1.477,-
- Alublechaufsatz** 600 mm nur **1.790,-** statt 2.161,-



Weiteres Zubehör auf Anfrage und unter [humbaur.com](https://www.humbaur.com)

Durchdachte Funktionalität bis ins Detail.

**HTK**

mit Aluminium Bordwand



**HTK 2700.27** nur **5.390,-** statt 6.360,-  
 Innenmaß 2670 x 1500 x 350 mm  
 zul. GG 2700 kg

**HTK 2700.27 mit E-Pumpe** nur **6.364,-** statt 7.488,-  
 Innenmaß 2670 x 1500 x 350 mm  
 zul. GG 2700 kg

**HTK 2700.31** nur **6.145,-** statt 7.230,-  
 Innenmaß 3140 x 1750 x 350 mm  
 zul. GG 2700 kg

**HTK 2700.31 mit E-Pumpe** nur **6.590,-** statt 7.715,-  
 Innenmaß 3140 x 1750 x 350 mm  
 zul. GG 2700 kg

**HTK 3000.31 mit E-Pumpe** nur **6.950,-** statt 8.175,-  
 Innenmaß 3140 x 1750 x 350 mm  
 zul. GG 3000 kg

**HTK 3000.37 mit E-Pumpe** nur **8.190,-** statt 9.636,-  
 Innenmaß 3140 x 1750 x 350 mm  
 zul. GG 3000 kg

**HTK 3500.31 mit E-Pumpe** nur **7.950,-** statt 9.351,-  
 Innenmaß 3140 x 1750 x 350 mm  
 zul. GG 3500 kg

**HTK 3500.37 mit E-Pumpe** nur **8.990,-** statt 10.656,-  
 Innenmaß 3630 x 1855 x 350 mm  
 zul. GG 3500 kg

**HTK 3500.41 mit E-Pumpe** nur **9.990,-** statt 11.778,-  
 Innenmaß 4100 x 2100 x 350 mm  
 zul. GG 3500 kg

mit Stahlbordwand schwarz



**HTK 3000.31 mit E-Pumpe, Bordwände Stahl, schwarz** nur **7.190,-** statt 8.427,-  
 Innenmaß 3140 x 1750 x 350 mm  
 zul. GG 3000 kg

**HTK 3500.31 mit E-Pumpe, Bordwände Stahl, schwarz** nur **8.190,-** statt 9.603,-  
 Innenmaß 3140 x 1750 x 350 mm  
 zul. GG 3500 kg

**HTK 3500.37 mit E-Pumpe, Bordwände Stahl, schwarz** nur **9.290,-** statt 10.920,-  
 Innenmaß 3630 x 1855 x 400 mm  
 zul. GG 3500 kg

mit Parabelfederung



**HTK 3500.31 mit E-Pumpe und Parabelfederung** nur **8.490,-** statt 10.020,-  
 Innenmaß 3140 x 1750 x 350 mm  
 zul. GG 3500 kg

**HTK 3500.37 mit E-Pumpe und Parabelfederung** nur **9.590,-** statt 11.325,-  
 Innenmaß 4100 x 2100 x 350 mm  
 zul. GG 3500 kg

**HTK 3500.41 mit E-Pumpe und Parabelfederung** nur **10.590,-** statt 12.447,-  
 Innenmaß 4100 x 2100 x 350 mm  
 zul. GG 3500 kg

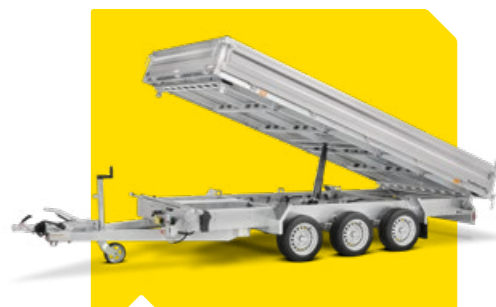
ProSteel (feuerverzinkte Stahlbordwand)



**HTK 3000.31 ProSteel mit E-Pumpe** nur **7.750,-** statt 9.107,-  
 Innenmaß 3140 x 1750 x 400 mm  
 zul. GG 3000 kg

**HTK 3500.31 ProSteel mit E-Pumpe** nur **8.490,-** statt 10.044,-  
 Innenmaß 3140 x 1750 x 400 mm  
 zul. GG 3500 kg

**HTK 3500.37 ProSteel mit E-Pumpe** nur **9.350,-** statt 10.990,-  
 Innenmaß 3630 x 1855 x 400 mm  
 zul. GG 3500 kg



**HTK 3500.41 Tridem mit E-Pumpe** nur **10.590,-** statt 12.523,-  
 Innenmaß 4100 x 2100 x 350 mm  
 zul. GG 3500 kg

**Finanzierung gefällig?**  
 Wir erstellen Ihnen gerne ein auf Sie zugeschnittenes Finanzierungsangebot!

Haben Sie Fragen oder wünschen Sie eine persönliche Beratung? Wir freuen uns über Ihre Kontaktaufnahme!

Aktionsangebote nur gültig in Deutschland und Österreich bis 15.05.2025.

**Finanzierung gefällig?**  
 Wir erstellen Ihnen gerne ein auf Sie zugeschnittenes Finanzierungsangebot!

Haben Sie Fragen oder wünschen Sie eine persönliche Beratung? Wir freuen uns über Ihre Kontaktaufnahme!

Aktionsangebote nur gültig in Deutschland und Österreich bis 15.05.2025.

Telefonisch unter **0821 / 24 929 - 0** oder per E-Mail an [vertrieb@humbaur.com](mailto:vertrieb@humbaur.com)

Telefonisch unter **0821 / 24 929 - 0** oder per E-Mail an [vertrieb@humbaur.com](mailto:vertrieb@humbaur.com)

\*Empfohlener VK Preis inkl. gesetzlicher MwSt., zzgl. Frachtkosten sowie Fahrzeugpapiere. Alle Preisangaben sind unverbindliche Preisempfehlungen des Herstellers. Nur bei teilnehmenden Händlern. Die technischen Daten verstehen sich als ca.-Angaben und beziehen sich auf das Serienfahrzeug ohne Zubehör. Für Irrtümer wird keine Haftung übernommen. Abbildungen ähnlich, manche Abbildungen zeigen abweichende Ausstattung oder Sonderausstattung. Stand 04/2025\_V1

\*Empfohlener VK Preis inkl. gesetzlicher MwSt., zzgl. Frachtkosten sowie Fahrzeugpapiere. Alle Preisangaben sind unverbindliche Preisempfehlungen des Herstellers. Nur bei teilnehmenden Händlern. Die technischen Daten verstehen sich als ca.-Angaben und beziehen sich auf das Serienfahrzeug ohne Zubehör. Für Irrtümer wird keine Haftung übernommen. Abbildungen ähnlich, manche Abbildungen zeigen abweichende Ausstattung oder Sonderausstattung. Stand 04/2025\_V1

**HUMBAUR**  
**EINFACH STARK**  
 HOCHBAU / TIEFBAU  
 GARTENBAU / LANDSCHAFTSBAU

**BAUMA 2025**  
**DIE ATTRAKTIVEN MESSEANGEBOTE**  
**VON HUMBAUR**

**schon ab 5.090,-\***

# Baumaschinentransporter

Schnell und sicher zur Baustelle.  
 Sie helfen mit, was auch immer Sie vorhaben.



HS Profi

**HS**



**HS 303016** nur **5.090,-\***  
 Innenmaß 3000 x 1600 x 270 mm  
 zul. GG 3000 kg

**HS 353016** nur **6.150,-\***  
 Innenmaß 3000 x 1600 x 270 mm  
 zul. GG 3500 kg

**HS 353718** nur **6.590,-\***  
 Innenmaß 3750 x 1850 x 270 mm  
 zul. GG 3500 kg

**HS PROFI**



**HS 353516 Profi**  
**13 Zoll** nur **6.890,-\***  
 Innenmaß 3500 x 1640 x 210 mm  
 zul. GG 3500 kg



**+ ZUBEHÖR**

für HS xx3016  
**Stahl-Überfahrwand** nur **399,-\***  
 inkl. Stütze, 1620 x 1540 mm statt 473,-\*

für HS xx3718  
**Stahl-Überfahrwand** nur **639,-\***  
 inkl. Stütze, 1870 x 1540 mm statt 755,-\*

für HS xx3516 Profi  
**Stahl-Überfahrwand** nur **399,-\***  
 inkl. Stütze, 1620 x 1540 mm statt 473,-\*

Weiteres Zubehör auf Anfrage  
 und unter [humbaur.com](https://www.humbaur.com)



**Finanzierung gefällig?**  
 Wir erstellen Ihnen gerne ein auf Sie zugeschnittenes Finanzierungsangebot!

Haben Sie Fragen oder wünschen Sie eine persönliche Beratung? Wir freuen uns über Ihre Kontaktaufnahme!

Aktionsangebote nur gültig in Deutschland und Österreich bis 15.05.2025.

Telefonisch unter **0821 / 24 929 - 0** oder per E-Mail an [vertrieb@humbaur.com](mailto:vertrieb@humbaur.com)

**Finanzierung gefällig?**  
 Wir erstellen Ihnen gerne ein auf Sie zugeschnittenes Finanzierungsangebot!

Haben Sie Fragen oder wünschen Sie eine persönliche Beratung? Wir freuen uns über Ihre Kontaktaufnahme!

Aktionsangebote nur gültig in Deutschland und Österreich bis 15.05.2025.

Telefonisch unter **0821 / 24 929 - 0** oder per E-Mail an [vertrieb@humbaur.com](mailto:vertrieb@humbaur.com)

\*Empfohlener VK Preis inkl. gesetzlicher MwSt., zzgl. Frachtkosten sowie Fahrzeugpapiere. Alle Preisangaben sind unverbindliche Preisempfehlungen des Herstellers. Nur bei teilnehmenden Händlern. Die technischen Daten verstehen sich als ca.-Angaben und beziehen sich auf das Serienfahrzeug ohne Zubehör. Für Irrtümer wird keine Haftung übernommen. Abbildungen ähnlich, manche Abbildungen zeigen abweichende Ausstattung oder Sonderausstattung. Stand 04/2025\_V1

\*Empfohlener VK Preis inkl. gesetzlicher MwSt., zzgl. Frachtkosten sowie Fahrzeugpapiere. Alle Preisangaben sind unverbindliche Preisempfehlungen des Herstellers. Nur bei teilnehmenden Händlern. Die technischen Daten verstehen sich als ca.-Angaben und beziehen sich auf das Serienfahrzeug ohne Zubehör. Für Irrtümer wird keine Haftung übernommen. Abbildungen ähnlich, manche Abbildungen zeigen abweichende Ausstattung oder Sonderausstattung. Stand 04/2025\_V1



**BAUMA 2025**  
**DIE ATTRAKTIVEN**  
**MESSEANGEBOTE**  
**VON HUMBAUR**

**HS 105020**

Baumaschinentransporter, Tandem-Tieflader

**TECHNISCHE ANGABEN**

Innenmaß	5000 × 2010 × 350 mm
Zul. Gesamtgewicht	11 900 kg
Nutzlast	9 340 kg
Ladehöhe	700 mm

**nur 20.900,-\***  
statt 22.360,-\*

**HIGHRUNNER**  
**SCHNELLE**  
**VERFÜGBARKEIT**



Abbildungen ähnlich, manche Abbildungen zeigen abweichende Ausstattung oder Sonderausstattung



Durchdachte Funktionalität und nützliches Zubehör

Der Tandem-Tieflader HS 10 t lässt eine hohe Nutzlast zu. Wir haben ihn gegen Rost geschützt, damit er lange hält. Ihre Baumaschinen fahren in einem besonders flachen Auffahrwinkel über stabile und haltbare Rampen sicher auf die Ladefläche. Sie können den Tandem-Tieflader HS an unterschiedliche Kupplungshöhen anpassen. Serienmäßig in der Ladefläche integrierte Verzurrmöglichkeiten garantieren optimale Ladungssicherung.

**AUSFÜHRUNG**

- ACHSEN**
  - Achsen von namhaften Herstellern; SMB
- FEDERUNG**
  - Wartungsarme Parabelfederung mit Lastausgleich
- BEREIFUNG**
  - Reifen nach Wahl des Herstellers auf Stahlfelge
- BREMSANLAGE**
  - EBS-Bremsanlage nach ECE-Richtlinie
  - mit ALB-Funktion
  - EBS-Steckverbindung ISO 7638
  - Federspeicher Feststellbremse
  - 2 vertauschsichere Kupplungsköpfe rot/gelb ISO 1728
- ELEKTRIK**
  - 12/24-Volt-Lichtanlage in LED Ausführung;
  - 15-poliger Anschlussstecker für Beleuchtung
- ZUGEINRICHTUNG**
  - Zugrohr mit DIN-Schraubzugöse Ø 40mm, verzinkt, über Kurbel stufenlos verstellbar
- RAHMEN**
  - Massiver, geschweißter Fahrgestellrahmen, feuerverzinkt
  - Niedrige Bauweise, Ladefläche gerade zwischen den Rädern
  - Feststehende, feuerverzinkte Stirn- und Seitenwände
  - Eckkrungen hinten steckbar
- BODEN**
  - Bodenbelag aus 40mm Weichholzbohlen
- RAMPEN**
  - 2 klappbare Stahlrampen, verzinkt, seitlich verschiebbar
  - Rampenbelag aus 40 mm Weichholzbohlen druckimprägniert
  - Rampenheber 1x Gasdruckfeder je Rampe
  - Rampensicherung an Heckränge
- ABSTÜTZUNG**
  - Verstärkte 12 t Getriebestützzwinde mit Last- und Schnellgang
  - 2x Abstützung am Rahmen, klappbar und teleskopierbar
- WEITERE AUSSTATTUNG**
  - Stahlkotflügel mit Antispraymatten
  - Seitenanfahrtschutz starr angebracht, von Brückenbeginn bis zur 1. Achse
  - Konturmarkierungen seitlich und hinten
  - 2 Unterlegekeile mit Halter
  - Platz für zweizeiliges Kennzeichen



**Finanzierung gefällig?**

Wir erstellen Ihnen gerne ein auf Sie zugeschnittenes Finanzierungsangebot!



Haben Sie Fragen oder wünschen Sie eine persönliche Beratung? Wir freuen uns über Ihre Kontaktaufnahme!



Aktionsangebote nur gültig in Deutschland und Österreich bis 15.05.2025.



**Finanzierung gefällig?**

Wir erstellen Ihnen gerne ein auf Sie zugeschnittenes Finanzierungsangebot!



Haben Sie Fragen oder wünschen Sie eine persönliche Beratung? Wir freuen uns über Ihre Kontaktaufnahme!



Aktionsangebote nur gültig in Deutschland und Österreich bis 15.05.2025.

Telefonisch unter **0821 / 24 929 - 0** oder per E-Mail an [vertrieb@humbaur.com](mailto:vertrieb@humbaur.com)

Telefonisch unter **0821 / 24 929 - 0** oder per E-Mail an [vertrieb@humbaur.com](mailto:vertrieb@humbaur.com)

\*Empfohlener VK Preis inkl. gesetzlicher MwSt., zzgl. Frachtkosten sowie Fahrzeugpapiere. Alle Preisangaben sind unverbindliche Preisempfehlungen des Herstellers. Nur bei teilnehmenden Händlern. Die technischen Daten verstehen sich als ca.-Angaben und beziehen sich auf das Serienfahrzeug ohne Zubehör. Für Irrtümer wird keine Haftung übernommen. Abbildungen ähnlich, manche Abbildungen zeigen abweichende Ausstattung oder Sonderausstattung. Stand 04/2025 \_ V1

\*Empfohlener VK Preis inkl. gesetzlicher MwSt., zzgl. Frachtkosten sowie Fahrzeugpapiere. Alle Preisangaben sind unverbindliche Preisempfehlungen des Herstellers. Nur bei teilnehmenden Händlern. Die technischen Daten verstehen sich als ca.-Angaben und beziehen sich auf das Serienfahrzeug ohne Zubehör. Für Irrtümer wird keine Haftung übernommen. Abbildungen ähnlich, manche Abbildungen zeigen abweichende Ausstattung oder Sonderausstattung. Stand 04/2025 \_ V1

**HUMBAUR**  
**EINFACH STARK**  
 HOCHBAU / TIEFBAU  
 GARTENBAU / LANDSCHAFTSBAU

**BAUMA 2025**  
**DIE ATTRAKTIVEN MESSEANGEBOTE**  
**VON HUMBAUR**

**HTK 145024**

Dreiseitenkipper

**TECHNISCHE ANGABEN**

Innenmaß	5030 × 2420 × 500 mm
Zul. Gesamtgewicht	14 400 kg
Nutzlast	10 400 kg
Ladehöhe	1 070 mm

Beim HTK 14 t haben wir die Nutzlast nochmal erhöht. So ist er bestens für Zugfahrzeuge über 7,49 t geeignet ist. Sie können ihn trotz des hohen Gesamtgewichtes mit einer 40 mm großen Zugöse nutzen. Diese Modelle überzeugen vor allem durch ihre großzügig dimensionierten Fahrgestell- und Kippbrückenrahmen und stehen für ein Höchstmaß an Belastbarkeit und Beständigkeit.

**nur 26.790,-\***  
 statt 28.650,-\*



**AUSFÜHRUNG**

- ACHSEN**
  - Achsen von namhaften Herstellern
- FEDERUNG**
  - Wartungsfreie Parabelfederung mit Lastausgleich
- BEREIFUNG**
  - Reifen nach Wahl des Herstellers auf Stahlfelge
- BREMSANLAGE**
  - EBS Bremsanlage nach ECE Richtlinie mit ALB Funktion
  - EBS Steckverbindung ISO 7638
  - Federspeicher Feststellbremse
  - 2 vertauschsichere Kupplungsköpfe rot/gelb ISO 1728
- ELEKTRIK**
  - 12/24-Volt-Lichtanlage mit Mehrkammerrückleuchten und LED Seitenmarkierungsleuchten
  - 15 poliger Anschlussstecker für Beleuchtung
- ZUG EINRICHTUNG**
  - Zugrohr mit DIN Schraubzugöse Ø 40 mm, verzinkt; über Kurbel stufenlos verstellbar
- RAHMEN**
  - Massiver, geschweißter und feuerverzinkter Rahmen
  - Abschließbarer Aufnahmeschacht mit Kunststoffrollen für 2 optionale Auffahrrampen im Rahmen integriert
- ABSTÜTZUNG**
  - Verstärkte 12 t Getriebestützwinde mit Last- und Schnellgang
  - 2 teleskopierbare Klappstützen links und rechts am Fahrzeugheck
- HYDRAULIK**
  - Hydraulisches Dreiseiten-Kippwerk mit Ansteuerung über das Zugfahrzeug (max. 200 bar)
  - Fünfstufiger, hartverchromter Zylinder mit Hubbegrenzung und Sicherungsseilen
  - Hydraulik-Steckkupplung SVK BG3 als Einkreisanschluss
- KIPPERBRÜCKE**
  - Brückenboden aus 4 mm Feinkornstahl
  - Verstärkter Brückenrahmen mit V-förmigen Unterzügen, feuerverzinkt, (auf Grund von Feuerverzinkung ist eine optische Wellenbildung möglich)
  - 4 Kugelkipplager mit 2 vertauschsicheren Kiplagerbolzen
  - Lasergeschweißte Qualitätsstahlbordwände 500 mm hoch
  - Bordwände seitlich und hinten abklappbar, abnehmbar und pendelnd mit Zentralverriegelung
  - Abnehmbare Heckrungen verzinkt
  - Bordwandhebefedern an den seitlichen Bordwänden
  - Massive Stirnwand aus Stahl, abnehmbar
- WEITERE AUSSTATTUNG**
  - Kotflügel an Vorder- und Hinterachse mit Spritzschutz-System
  - 2 Unterlegkeile mit Halter
  - Konturmarkierung seitlich und hinten
  - Platz für einzeiliges Kennzeichen
  - Heckschürze „humbaur.com“

**HIGHRUNNER**  
**SCNELLE**  
**VERFÜGBARKEIT**



Abbildungen ähnlich, manche Abbildungen zeigen abweichende Ausstattung oder Sonderausstattung



Durchdachte Funktionalität bis ins Detail



**Finanzierung gefällig?**

Wir erstellen Ihnen gerne ein auf Sie zugeschnittenes Finanzierungsangebot!



Haben Sie Fragen oder wünschen Sie eine persönliche Beratung? Wir freuen uns über Ihre Kontaktaufnahme!



Aktionsangebote nur gültig in Deutschland und Österreich bis 15.05.2025.

Telefonisch unter **0821 / 24 929 - 0** oder per E-Mail an [vertrieb@humbaur.com](mailto:vertrieb@humbaur.com)



**Finanzierung gefällig?**

Wir erstellen Ihnen gerne ein auf Sie zugeschnittenes Finanzierungsangebot!



Haben Sie Fragen oder wünschen Sie eine persönliche Beratung? Wir freuen uns über Ihre Kontaktaufnahme!



Aktionsangebote nur gültig in Deutschland und Österreich bis 15.05.2025.

Telefonisch unter **0821 / 24 929 - 0** oder per E-Mail an [vertrieb@humbaur.com](mailto:vertrieb@humbaur.com)

\*Empfohlener VK Preis inkl. gesetzlicher MwSt., zzgl. Frachtkosten sowie Fahrzeugpapiere. Alle Preisangaben sind unverbindliche Preisempfehlungen des Herstellers. Nur bei teilnehmenden Händlern. Die technischen Daten verstehen sich als ca.-Angaben und beziehen sich auf das Serienfahrzeug ohne Zubehör. Für Irrtümer wird keine Haftung übernommen. Abbildungen ähnlich, manche Abbildungen zeigen abweichende Ausstattung oder Sonderausstattung. Stand 04/2025\_V1

\*Empfohlener VK Preis inkl. gesetzlicher MwSt., zzgl. Frachtkosten sowie Fahrzeugpapiere. Alle Preisangaben sind unverbindliche Preisempfehlungen des Herstellers. Nur bei teilnehmenden Händlern. Die technischen Daten verstehen sich als ca.-Angaben und beziehen sich auf das Serienfahrzeug ohne Zubehör. Für Irrtümer wird keine Haftung übernommen. Abbildungen ähnlich, manche Abbildungen zeigen abweichende Ausstattung oder Sonderausstattung. Stand 04/2025\_V1



**HUMBAUR EINFACH STARK**  
**BAUMA 2025 DIE ATTRAKTIVEN MESSEANGEBOTE VON HUMBAUR**  
 HOCHBAU / TIEFBAU  
 GARTENBAU / LANDSCHAFTSBAU

**HTK 195024**

Dreiseitenkipper

**TECHNISCHE ANGABEN**

Innenmaß	5010 x 2420 x 900 mm
Zul. Gesamtgewicht	19000 kg
Nutzlast	14900 kg
Ladehöhe	1495 mm

**nur 34.890,-\***  
 statt 37.300,-\*

**NUR SOLANGE DER VORRAT REICHT!**

**HIGHRUNNER SCHNELLE VERFÜGBARKEIT**



Abbildungen ähnlich, manche Abbildungen zeigen abweichende Ausstattung oder Sonderausstattung

Mit einem zulässigen Gesamtgewicht von 19 Tonnen eignet sich der HTK 19 t nicht nur für Schüttgüter wie Erde, Sand und Kies, sondern auch für Baumaterialien wie Ziegelsteine und Betonquader. Auf Palettenbreite konstruiert erlaubt der Tandem-Dreiseitenkipper zudem den sicheren Transport von Palettenware. Seine optimalen Fahr- und Kippeigenschaften machen ihn zudem zu einem unverzichtbaren Helfer gerade bei heavy duty Einsätzen – und das bei einem verhältnismäßig geringen Eigengewicht. Serienmäßig ist die Kipperbrücke mit einer KTL-Beschichtung und Lackierung versehen.



Durchdachte Funktionalität bis ins Detail

**AUSFÜHRUNG**

**FAHRWERK**

- SAF-Achsen mit Trommelbremse
- Luftfederung mit Stoßdämpfern, elektronisch geregelt für Kippstabilisierung
- Reifen nach Wahl des Herstellers

**BREMSANLAGE**

- EBS-Bremsanlage mit Stabilisierungsprogramm nach ECE-Richtlinien
- 2 vertauschsichere Kupplungsköpfe rot/gelb ISO 1728
- Federspeicher Feststellbremse

**ELEKTRIK**

- 12/24-Volt-Lichtanlage mit Mehrkammerrückleuchten und LED-Seitenmarkierungsleuchten
- 15-poliger Anschlussstecker für Beleuchtung

**ZUG EINRICHTUNG**

- Zugrohr eingeschraubt, verzinkt und gekröpft
- Schraubzugöse Ø 50 mm

**FAHRGESTELLRAHMEN**

- Massiver, geschweißter Fahrgestellrahmen feuerverzinkt

**ABSTÜTZUNG**

- Verstärkte 12 t Getriebestützwinde mit Last- und Schnellgang

**KIPPERBRÜCKE**

- Stirnwand feststehend aus Hardox®
- Boden der Kipperbrücke aus Hardox®
- Bordwände seitlich aus Hardox® 900 x 3 mm, pendelnd mit Zentralverriegelung
- Rückwand aus Hardox® 900 x 3 mm, zwischen zwei stabilen Rungen einschlagend, pendelnd gelagert
- Automatische Heckklappenentriegelung
- Stirnwand und Bordwände KTL- und pulverbeschichtet, in RAL Farbton nach Wunsch inklusive

**HYDRAULIK**

- Hydraulisches Dreiseiten-Kippwerk mit Ansteuerung über das Zugfahrzeug
- Dreistufiger Teleskopzylinder, 1. Stufe Oxinit-beschichtet
- 2. und 3. Stufe salzbadnitriert, mit Hubbegrenzung und Fangseilen
- Hydraulik-Steckkupplung SVK BG3 als Einkreisanschluss

**WEITERE AUSSTATTUNG**

- 2 Paar Einzelradkotflügel
- Seitenanfahrtschutz bis zur 1. Achse, klappbar
- Konturmarkierung seitlich und hinten
- 2 Unterlegkeile mit Halter, Platz für einzeiliges Kennzeichen



**Finanzierung gefällig?**

Wir erstellen Ihnen gerne ein auf Sie zugeschnittenes Finanzierungsangebot!



Haben Sie Fragen oder wünschen Sie eine persönliche Beratung? Wir freuen uns über Ihre Kontaktaufnahme!



Aktionsangebote nur gültig in Deutschland und Österreich bis 15.05.2025.

Telefonisch unter **0821 / 24 929 - 0** oder per E-Mail an [vertrieb@humbaur.com](mailto:vertrieb@humbaur.com)



**Finanzierung gefällig?**

Wir erstellen Ihnen gerne ein auf Sie zugeschnittenes Finanzierungsangebot!



Haben Sie Fragen oder wünschen Sie eine persönliche Beratung? Wir freuen uns über Ihre Kontaktaufnahme!



Aktionsangebote nur gültig in Deutschland und Österreich bis 15.05.2025.

Telefonisch unter **0821 / 24 929 - 0** oder per E-Mail an [vertrieb@humbaur.com](mailto:vertrieb@humbaur.com)

\*Empfohlener VK Preis inkl. gesetzlicher MwSt., zzgl. Frachtkosten sowie Fahrzeugpapiere. Alle Preisangaben sind unverbindliche Preisempfehlungen des Herstellers. Nur bei teilnehmenden Händlern. Die technischen Daten verstehen sich als ca.-Angaben und beziehen sich auf das Serienfahrzeug ohne Zubehör. Für Irrtümer wird keine Haftung übernommen. Abbildungen ähnlich, manche Abbildungen zeigen abweichende Ausstattung oder Sonderausstattung. Stand 04/2025\_V1

\*Empfohlener VK Preis inkl. gesetzlicher MwSt., zzgl. Frachtkosten sowie Fahrzeugpapiere. Alle Preisangaben sind unverbindliche Preisempfehlungen des Herstellers. Nur bei teilnehmenden Händlern. Die technischen Daten verstehen sich als ca.-Angaben und beziehen sich auf das Serienfahrzeug ohne Zubehör. Für Irrtümer wird keine Haftung übernommen. Abbildungen ähnlich, manche Abbildungen zeigen abweichende Ausstattung oder Sonderausstattung. Stand 04/2025\_V1

HOCHBAU / TIEFBAU  
GARTENBAU / LANDSCHAFTSBAU

BAUMA 2025

**DIE ATTRAKTIVEN  
MESSEANGEBOTE**

VON HUMBAUR

**MEHR  
PKW-ANHÄNGER**← [humbaur.com/pkw](http://humbaur.com/pkw)**MEHR  
LKW-ANHÄNGER**← [humbaur.com/lkw](http://humbaur.com/lkw)

Ihr Humbaур Kontakt in Ihrer Nähe

Haben Sie Fragen zu diesem oder einem anderen Anhänger aus unserem Sortiment oder wünschen Sie eine persönliche Beratung? Wir freuen uns über Ihre Kontaktaufnahme.

Telefonisch unter **0821 / 24 929 - 0** oder per E-Mail an [info@humbaur.com](mailto:info@humbaur.com)

\* Abbildungen ähnlich. Es gelten unsere allgemeinen Liefer- und Zahlungsbedingungen wie unter [humbaur.com/agb](http://humbaur.com/agb) einsehbar. Gültig nur für Deutschland und Österreich bis 15.05.2025. Änderungen und Irrtümer vorbehalten. Alle Angaben ohne Gewähr. Bilder: Humbaур GmbH, Adobe Stock, Stand 04/25 V1